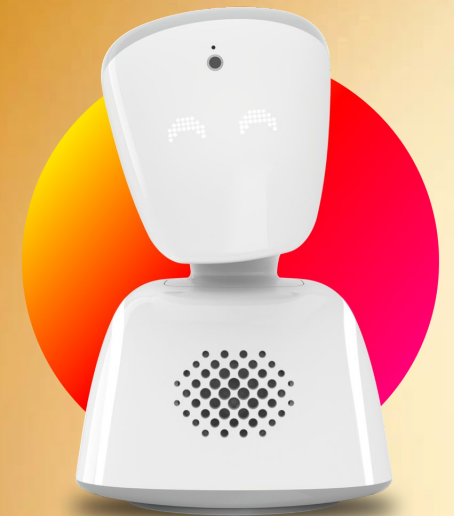




# Robot som stöd

**Dominic Summerton**  
**Verksamhetsutvecklare**  
**Grundskoleförvaltning**  
**Göteborgs stad**



# Förvaltningsnivå

---

- Proaktivt arbetssätt
- Skolan behöver inte ta kostnaden
- Robotarna kan snabbt fördelas och användas effektivt.
- Kunskap om robotarna finns centralt
- Samarbete med olika team och partners

## Robot som tjänst

Med hjälp av en klassrumsrobot kan elever med längre frånvaro, exempelvis på grund av sjukdom eller elever med långvarig problematisk frånvaro ändå delta både i undervisningen och i det sociala sammanhanget. Tekniken skapar möjlighet för eleverna att fortsätta sin skolgång och hålla kontakten med sina lärare och klasskamrater utan att vara fysiskt närvarande i klassrummet. Roboten AV2 placeras i klassrummet och eleven styr den hemifrån med hjälp av en iPad. Eleven kan prata genom robotens högtalare och bland annat räcka upp handen genom att roboten blinkar.



### Finansiering, beställning och stöd

Klassrumsrobot är en kostnadsfri tjänst för alla grundskolor inom förvaltningen och då ingår lån av robot och utbildning. Om behov finns för en elev tar rektor kontakt med avdelningen Digitalisering och innovation [digital@grundskola.goteborg.se](mailto:digital@grundskola.goteborg.se), läs igenom dokumentet nedan först som förtydligar beställningsprocessen. Avdelningen har regelbunden kontakt med skolorna via e-post och telefon för att ge stöd och support så att roboten används på bästa sätt.

### Urvalskriterier och målgrupper

- Elever som färdigbehandlats på sjukhus men på grund av sjukdom inte kan närvara i skolan
- Elever med hög problematisk skolfrånvaro

För att använda en robot är det fördelaktigt att skolorna kan garantera följande:

- Organisation på skolenheten – att skolan har ett pågående arbete med insatser för eleven reglerade i åtgärdsprogram alternativt särskild undervisning. Roboten ska ses som ett komplement till övriga insatser
- Intresse och tillit – hos rektor, lärare, elev och vårdnadshavare
- Digital kompetens hos lärare - utbildning och kontinuerligt stöd ges av Digitalisering och innovation
- Säker förvaring av robot

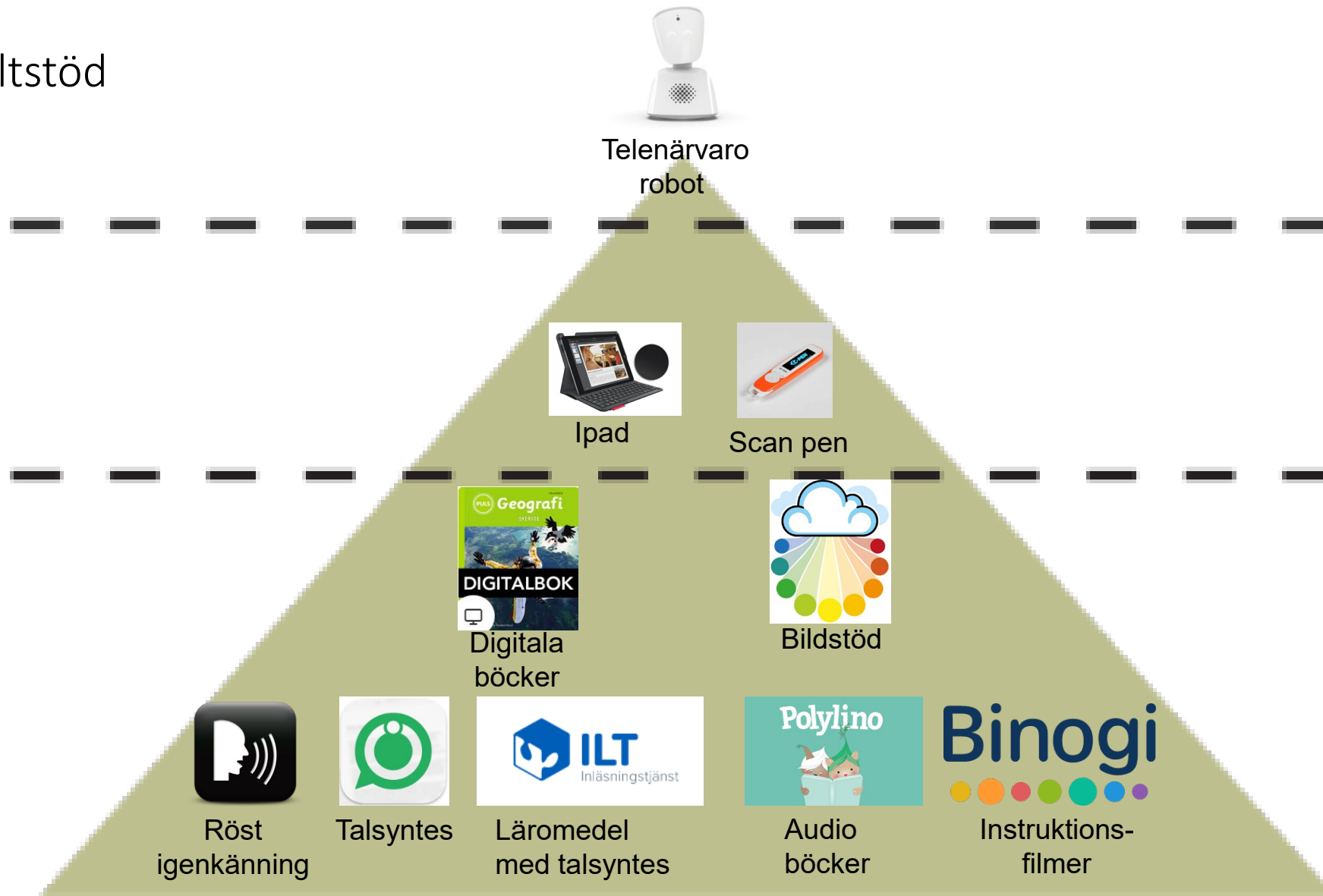


I N C L U S I O N

## Förväntningar på skolor innan en robot fördelas

- Skolan bör ha ett pågående arbete med insatser för eleven reglerade i ett åtgärdsprogram alternativt särskild undervisning. Roboten ska ses som ett komplement till övriga insatser
- Intresse och tillit – hos rektor, lärare, elev och vårdnadshavare
- Digital kompetens hos lärare
- Vid leverans och introduktionsutbildning så är flera av skolans roller representerade
- Säkerförvaring av robot

# Digitaltstöd





# Varför en Robot?



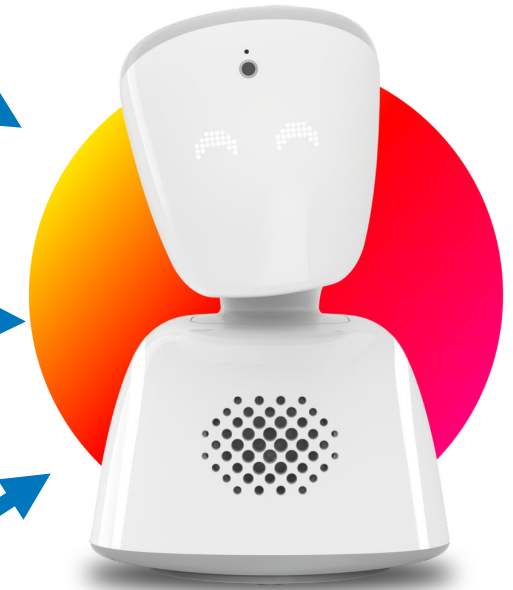
**Skollagen**  
...alla elever "ges den ledning och stimulans som de behöver i sitt lärande och sin personliga utveckling ...."

Hemundervisning ?

**Tillgängliggör undervisningen**  
Undervisning av god kvalitet med tillgång till lärare i alla ämnen. Lärarens undervisning är enligt forskning den enskilt viktigaste faktorn för elevens lärande.

**Socialt sammanhang och inkludering**  
Kontakt med klasskamrater och lärare.

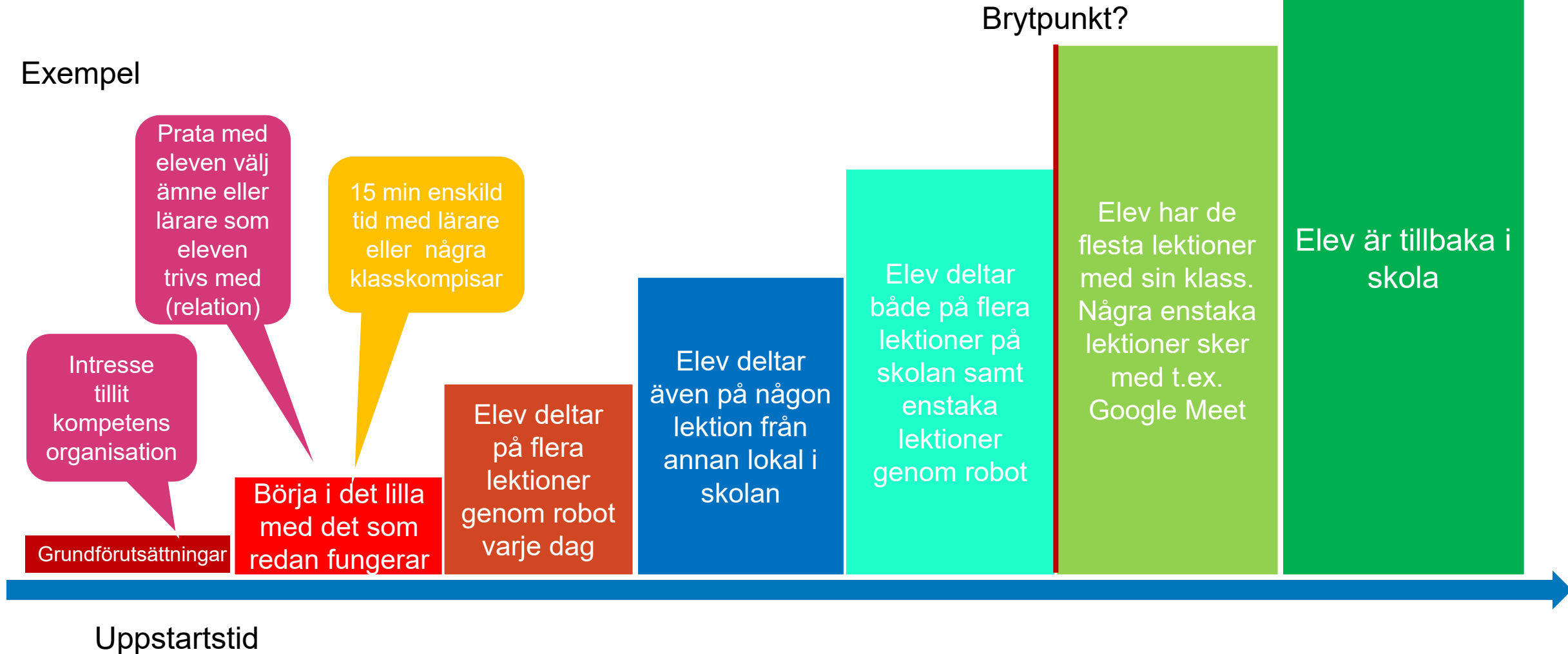
Med roboten kan Eleven bestämma vart de tittar, följa med på utflykt mm.



Roboten representerar eleven

# Att arbeta med problematisk skolfrånvaro med skolrobot som komplement

Exempel



# När en robot blivit tilldelat

## Planera

Prata med eleven

Elevens perspektiv.  
Känslan för skolan?  
Vad är positivt med skolan och vad är utmaningar?  
Bygg en bra relation.

Ta fram handlingsplan

Hur ska robot-användningen se ut?  
Förväntningar/mål.  
Börja så nära skolan som möjligt.

Andra insatser

För:  
eleven  
klassen  
vårdnadshavare  
lärarna

## Implementera

Lärlaget/  
Klassen

Låt lärarna och klassen testa roboten först.  
Vad ska man tänka på? Kan klassen skriva ett brev till sin klasskompis....

Eleven  
Börja i det lilla

Tex.  
Favorit ämne  
15 min med mentor  
Grupprum med kompisar osv.

Progression

Öka lektionstid  
Öka antal lektioner  
Öka antal ämnen  
Var flexibel

## Följ upp

Justerar handlingsplan

Vad fungerar bra /mindre bra?  
Andra stödinsatser.

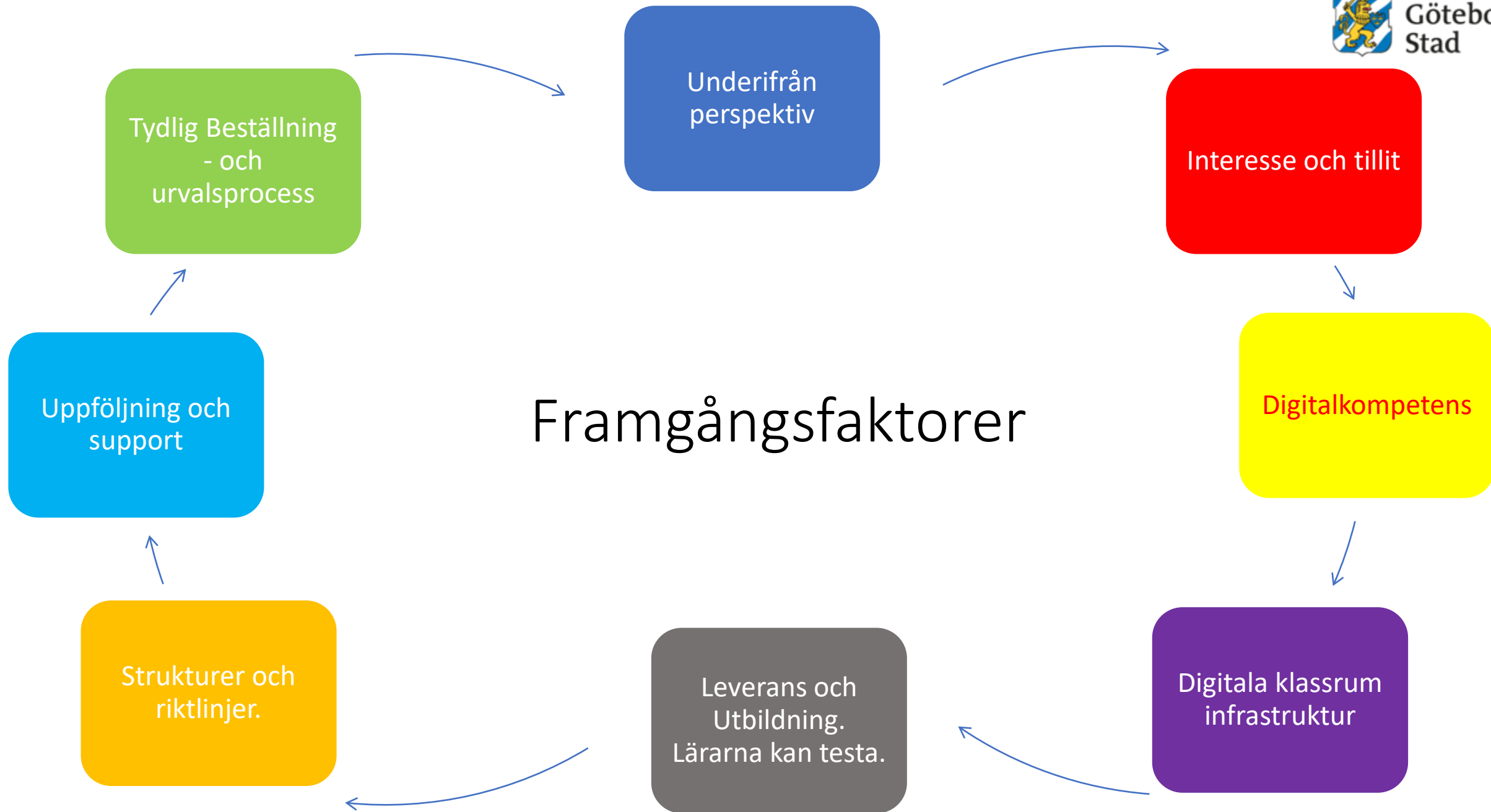
Undervisningslokal

Kan eleven vara i annan lokal?  
Skollokal eller bibliotek osv.

Börja om?

Backa tillbaka till början om det inte har fungerat. (Börja i det lilla) och förbättra.





# Avslutade användning feb 2019-juni 2023

**49 000**  
elever

140 kommunal  
skolor

**125**  
tildelade  
robotar

61 skolor

82 positiva  
användningar  
F-9 och  
anpassad  
grundskola

**Hinder**  
Pandemin  
Kom ej igång