



TEMA 2024
För dig som möter
barn i samhällsvård:

*Relationernas
betydelse
för psykisk hälsa
och skolgång*

23-24 oktober 2024

Clarion Hotel & Congress, Sea U, Helsingborg

Konferens för dig som möter barn i samhällsvård (Skolfam-konferensen 2024)

Tema:

Relationernas betydelse för psykisk hälsa och skolgång

Ta del av kunskapshöjande föreläsningar och seminarier i form av metoder, studier och exempel.

Konferensen anordnas varje år och arrangeras av Stiftelsen Allmänna Barnhuset tillsammans med Skolfams regioner, i år är region syd medarrangörer.

Konferensen riktar sig främst till dig som i ditt yrke möter barn som är placerade, till exempel specialpedagoger, psykologer och socialsekreterare eller beslutsfattare.

Tid & Plats

23-24 oktober
Clarion Hotel & Congress, Sea U
Kungsgatan 1
252 21 Helsingborg

Kostnad

3 895 kr (exkl. moms)
Inkluderar lunch och fika.

Anmälan

Anmälan sker senast 27 september 2024 - [du anmäler dig här](#)

Vid frågor

Kontakta Agneta Ingvarsson, nationell samordnare Skolfam.
Telefon 076 - 811 18 08, e-post: agneta.ingvarsson@allmannabarnhuset.se

ARRANGÖRER:



Skolfam är en forskarstödd, förebyggande arbetsmodell där skola och socialtjänst samverkar i syfte att förbättra skolresultat för barn som bor i familjehem. www.skolfam.se



Stiftelsen
Allmänna Barnhuset

Stiftelsen Allmänna Barnhuset är nationell samordnare för Skolfam. Vi är en statlig stiftelse som bland annat bedriver utvecklingsprojekt, stödjer forskning och sprider kunskap om barn i socialt utsatta livssituationer. www.allmannabarnhuset.se



Program



DAG 1

Onsdag 23 oktober

8.00 - 9.00	Registrering
9.00 - 10.15	Välkommen & Inledning Mathilda Hjelm Espelund Kommunalråd Helsingborg stad Knas Hemma Moderatorer Cecilia Sjölander Generalsekreterare Stiftelsen Allmänna Barnhuset
10.15 - 10.45	FIKA (plan 2)
10.45 - 11.30	Psykisk ohälsa bland ungdomar i familjehem Föreläsning Hilma Forsman
11.30 - 12.45	LUNCH (sittande lunch, serveras på entréplan)
12.45 - 13.45	Panel Familjehem och skolgång - hur blir det i praktiken? Unga med egen erfarenhet diskuterar utmaningar och möjligheter
13.45 - 14.00	FÖRFLYTTNING till seminariepass (plan 2)
14.00 - 15.00	Seminarier PASS 1 (Plan 2)
15.00 - 15.30	FIKA (plan 2)
15.30 - 16.30	Seminarier PASS 2 (Plan 2)
16.30 - 17.00	Avslutning Moderator & Stiftelsen Allmänna Barnhuset



Program

DAG 2

Torsdag 24 oktober

- 8.30 - 8.45** **Godmorgon & Uppstart Dag 2**
Moderator & Stiftelsen Allmänna Barnhuset
- 8.45 - 9.15** **Att vara nationell samordnare & jour- och familjehemspappa**
Inledning | Thomas Ardenfors
- 9.15 - 10.15** **Uppväxt, trauma och dess följdverkningar hos barn i familjehem**
Föreläsning | Sabina Gusic
- 10.15 - 10.45** **FIKA (plan 2)**
- 10.45 - 11.45** **Relationell pedagogik och pedagogers relationskompetens**
Föreläsning | Jonas Aspelin
- 11.45 - 12.45** **LUNCH (minglande lunch, plan 2)**
- 12.45 - 13.45** **Hälsofrämjande och förebyggande arbete i en skolkontext**
Föreläsning | Malin Öhman
- 13.45 - 14.30** **Kroppen som resurs**
Föreläsning | Josefin Wikström
- 14.30 - 14.45** **AKTIVITETSPAUS**
- 14.45 - 15.40** **Relationens betydelse för kognition och känslor**
Föreläsning | Nåkkve Balldin
- 15.40 - 16.00** **Avslutning | Moderator & Stiftelsen Allmänna Barnhuset**
- 16.00** **FIKA (att ta med)**

DAG 1 FÖRELÄSNINGAR

Psykisk ohälsa bland ungdomar i familjehem

10.45-11.45

Hilma Forsman

Hilma Forsman är socionom och forskare vid Stockholms universitet

Vi vet att barn och unga som varit placerade har höga risker för psykisk ohälsa som vuxna, men hur ser den psykiska ohälsan ut bland ungdomar i pågående familjehemsvård och hur har den förändrats över tid i jämförelse med andra ungdomar? Under föreläsningen presenteras resultaten från en pågående studie som undersöker dessa frågor för att belysa behoven hos denna grupp och identifiera möjligheter till förbättrad planering och samordning av stöd.

DAG 2 FÖRELÄSNINGAR

Att vara nationell samordnare och jour- och familjehemspappa

08.45 -09.15

Thomas Ardenfors

Thomas Ardenfors är nationell samordnare för fler kvalitativa vårdplatser inom den sociala barn- och ungdomsvården vid enheten för socialtjänst och funktionshinderspolitik på Socialdepartementet. Han har tidigare arbetat som politiker i 17 år, såväl kommunalt som regionalt och nationellt. Privat har han varit jour- och familjehemspappa i 30 år och har haft över 30 placerade barn i sitt hem.

Thomas Ardenfors kommer dela med sig av personliga reflektioner från sitt liv som jour- och familjehemspappa, men också om det nya uppdraget som nationell samordnare för att hitta fler kvalitativa vårdplatser inom den sociala barn- och ungdomsvården. Vilka utmaningar och möjligheter ser han utifrån sina erfarenheter som jour- och familjehemspappa?

Uppväxt, trauma och dess följdverkningar hos barn i familjehem

09.15-10.15

Sabina Gušić

Sabina Gušić är leg psykolog och fil dr i klinisk psykologi. Hon har över 15 års erfarenhet av att arbeta kliniskt med och undervisa om bedömning, utredning och behandling av komplex traumarelaterad psykiatrisk problematik hos barn och unga.

Föreläsningen fokuserar på aktuella rön om barn i samhällsvård och deras psykiska ohälsa. Vi fördjupar oss i uppväxttrauman och dess följdverkningar samt hur vi kan förstå barn i samhällsvård och deras utmaningar inom skolan. Avslutningsvis fokuserar vi på vilka förståelseramar och insatser som kan vara relevanta i arbetet med barnen och deras omgivning.

Relationell pedagogik och pedagogers relationskompetens

10.45-11.45

Jonas Aspelin

Jonas Aspelin är professor i pedagogik vid Högskolan Kristianstad. Han har författat böcker som Undervisningens ABC – God undervisning i relationell belysning (2023), Lärares relationskompetens (2018) och Sociala relationer och pedagogiskt ansvar (2010). Han har nyligen avslutat ett forskningsprojekt om specialpedagogers relationskompetens som finansierats av Vetenskapsrådet.

En mängd internationell forskning visar att relationen mellan lärare och elev är avgörande för elevernas utveckling och lärande. Forskning visar också att relationskompetens är en central lärarkompetens, vid sidan om goda ämneskunskaper, didaktisk kompetens och ledarskapsförmåga. Men vad är egentligen relationskompetens? Och hur kan man utveckla kompetensen? Föredraget behandlar dessa frågor, med utgångspunkt från ett relationellt perspektiv på människa och utbildning.

Hälsofrämjande och förebyggande arbete i en skolkontext

12.45-13.45

Malin Öhman

Malin Öhman är psykolog och specialist i pedagogisk psykologi. Hon har mångårig erfarenhet av elevhälsoarbete och arbetar nu på Skolverket i ett regeringsuppdrag för att höja kunskapsresultat och öka likvärdigheten i skolan.

Lärande och hälsa går hand i hand, men vad betyder det utifrån skolans uppdrag kunskaper, värden och välmående? Vad är skolans uppdrag kopplat till elevers psykiska hälsa? I föreläsningen kommer Malin prata om kunskapsläget kring vad som är hälsofrämjande och förebyggande i en skolkontext blandat med konkreta exempel på hur förskola och skola kan arbeta för att främja psykisk hälsa samt förebygga och jobba åtgärdande med psykisk ohälsa.

Kroppen som resurs

13.45-14.45

Josefin Wikström

Josefin Wikström, grundare av Traumaanpassad yoga (TAY) i Sverige, är en legitimerad terapeut inom Trauma Sensitive Yoga TCTSY-F och en erfaren utbildare av yogalärare. Hon är även yogaansvarig och programutvecklare för forskning tillsammans med Nóra Kerekes från Högskolan Väst med fokus på effekterna av traumaanpassad yoga. Josefin har spelat en avgörande roll i att integrera yoga i svensk barn- och ungdomspsykiatrisk vård som Kriminalvården & SiS..

Traumatisk stress påverkar hjärnan och kroppen och kan leda till ökad skolfrånvaro, svårigheter med affektreglering samt problem med att utveckla positiva relationer.

Under föredraget utforskar vi praktiska tekniker för stresshantering och affektreglering som kan integreras i barns och ungdomars dagliga liv. Med förståelse för hjärnans utveckling undersöker vi hur dessa tekniker kan stödja den kognitiva, emotionella och sociala utvecklingen.

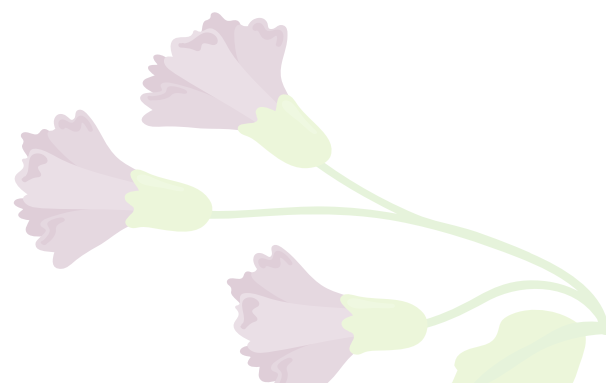
Relationens betydelse för kognition och känslor

14.45-15.40

Nåkkve Baldin

Nåkkve Baldin är socionom med gedigen erfarenhet av att arbeta med personer med neuropsykiatriska diagnoser inom olika verksamhetsformer. Han har också erfarenhet av behandlingsarbete i familjer inom vilka någon eller några har neuropsykiatriska diagnoser. Han arbetar för närvarande som utbildare, föreläsare och handledare.

- Hur fattar vi beslut? Hjärnan och de två beslutsfattande systemen
- Hur påverkar relation hjärnan och våra interoceptiva upplevelser?
- Hur påverkar relation energiåtgång?
- På vilket sätt utmanar denna forskning vår vardagspraktik?
- Hur kan vi arbeta med kartläggning av energi för bättre livskvalitet för människor med psykisk ohälsa?



VALBARA SEMINARIER

(seminarieprogrammet kan uppdateras)

OBS! Först till kvarn gäller vid val av seminarium/workshop. Vid fullsatt seminarium/workshop förbehåller arrangörerna sig rätten att omplacera deltagare till annan grupp.

Att prata om känslor – konkreta verktyg för att stärka barns psykiska hälsa

1A & 2A Reyhaneh Ahangaran

Skolan är den enda samhällsinstitution som träffar alla barn och har ett gyllene tillfälle att stärka barns psykiska hälsa. I detta seminarium kommer frågor som hur man upptäcker barn som mår dåligt, och hur man kan jobba med att sätta ord på känslor och tankar i en miljö utanför terapirummet.

Reyhaneh Ahangaran har jobbat i drygt 15 år som psykolog inom BUP, skola och barnsjukvård. Hon har även skrivit fem barnböcker och en bok riktad till viktiga vuxna om barnpsykologi ur olika aspekter.

Från starten av Skolfam - Helsingborgs pionjärbete

1C & 2C

Kristin Hinze & Anna Aldenius Isaksson

2005 var Kristin och Anna med och arbetade fram Skolfam tillsammans med Gunilla Nilsson och familjehemsenheten i Helsingborg. Skolfam utvecklades sedan i ett tvärprofessionellt team i Helsingborgs stad. Skolfam som metod blev också starten för utveckling av andra arbetssätt inom selektiv prevention för andra grupper, som barn i familjer med långvarigt ekonomiskt bistånd och i nyanlända familjer.

Kristin Hintze är leg. psykolog och specialist i pedagogisk psykologi samt certifierad utbildare inom ICDP (International Child Development Program). Anna Aldenius Isaksson är utbildad förskollärare, lågstadielärare och specialpedagog. Hon har bl.a. utvecklat metoden Läsklar utifrån egna erfarenheter av barn med Downs syndrom.

Att uppmärksamma och förstå hur svåra händelser påverkar våra placerade barns mående och skolgång. Erfarenheter från Skolfam Gävle.

1B & 2B Stina Enocksson

Under seminariet kommer en beskrivning av det traumafokuserade arbetet i Skolfam Gävle ges. Insatsen består bland annat av kartläggande samtal med barn och familjehemsföräldrar med screeningformuläret Cats-2 som utgångspunkt.

En beskrivning av vårt pågående utvecklingsarbete med traumafokus, som inkluderar samtliga barn som placerats av Gävle kommun och som involverar barn- och familjehemssekreterare, ges även.

Stina Enocksson, leg. psykolog från Gävle arbetar i Skolfam sedan tre år tillbaka. Hon har sin yrkesmässiga bakgrund inom barn- och ungdomspsykiatri och central elevhälsa.

Att starta Förfam

1D & 2D

Maria Carlsson, Elna Söderdahl & Valbona Kaba El-Jabi

Skolfam i Malmö har sedan hösten 2023 prövat en skolfamilknande insats för familjehemsplacerade barn i förskolan (3-6 år). Under seminariet kommer de att dela med sig av sina erfarenheter, av det material man utvecklat för den aktuella åldersgruppen och hur man jobbat med de yngsta barnens delaktighet.

Maria Carlsson och Elna Söderdahl är leg. psykologer. Valbona Kaba El-Jabi är specialpedagog med bakgrund som legitimerad förskollärare och grundskollärare för årskurs f-6.

Relations- och mentaliseringsorienterad förstärkt familjehemsvård

1E & 2E Anna-Karin Åkerman

Föreläsningen kommer att presentera några olika resultat från studier där data insamlats inom en relations- och mentaliseringsorienterad behandlingsmodell inom den förstärkta familjehemsvården.

Anna-Karin Åkerman är leg. psykolog, psykoterapeut och universitetslektor vid Institutionen för Beteendevetenskap och Lärande, Linköpings universitet. Hon har mångårig erfarenhet från arbete som psykolog med barn och unga i samhällets vård, och disputerade hösten 2023 med en avhandling om förstärkt familjehemsvård.

