

Barnet i fokus

-Psykologiskt stöd till familjehem

Maria Ottosson & Jasmine Mostofi, Leg. psykologer på Psykologenheten Göteborg Stad

Vilka är vi?

Psykologenheten Göteborgs Stad är en resurs för Göteborgs Stads verksamheter och erbjuder samtalsstöd, konsultation, handledning, psykologbedömningar och fortbildning för många olika verksamheter och situationer.

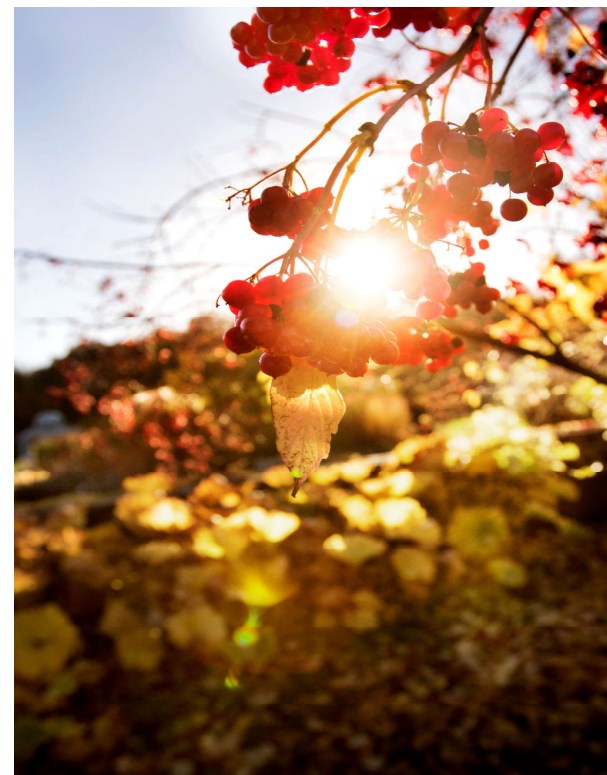
Uppdraget från stadens olika familjehemsenheter

1. Ta emot familjehemsföräldrar för fördjupad handledning och psykologiskt stöd i våra lokaler eller på distans. Besöken sker enskilt eller i grupp.
2. Hålla föreläsningar inom relevanta teman till familjehem och jourfamiljer.
3. Erbjud konsultation till de professioner som arbetar med familjehemsplacerade barn.



Innehåll

1. Vårt mål med handledningen
2. Kärnbehov hos alla barn
3. Lite kort om Trygghetscirkeln
4. Vanliga teman som utgår från barnets känslor, reaktioner och behov
5. Familjehemmets behov utifrån sitt uppdrag
6. Avslut och eventuella frågor



Vårt mål med handledning till familjehem:

1. Att främja barnets förutsättningar för en positiv utveckling; emotionellt-, kognitivit- och socialt.
2. Hjälpa familjehemmet att uppmärksamma och förstå barnets individuella behov, t ex svårigheten för barnet att ta emot stöd från familjehemsföräldrar.
3. Stötta familjehemmet (föräldrar och eventuella syskon och/eller andra placerade barn) att skapa en relation till barnet.
4. Underlätta familjens samverkan med andra aktörer/professionella runt barnet.
5. Främja stabilitet och hållbarhet. Minska risken för sammanbrott.



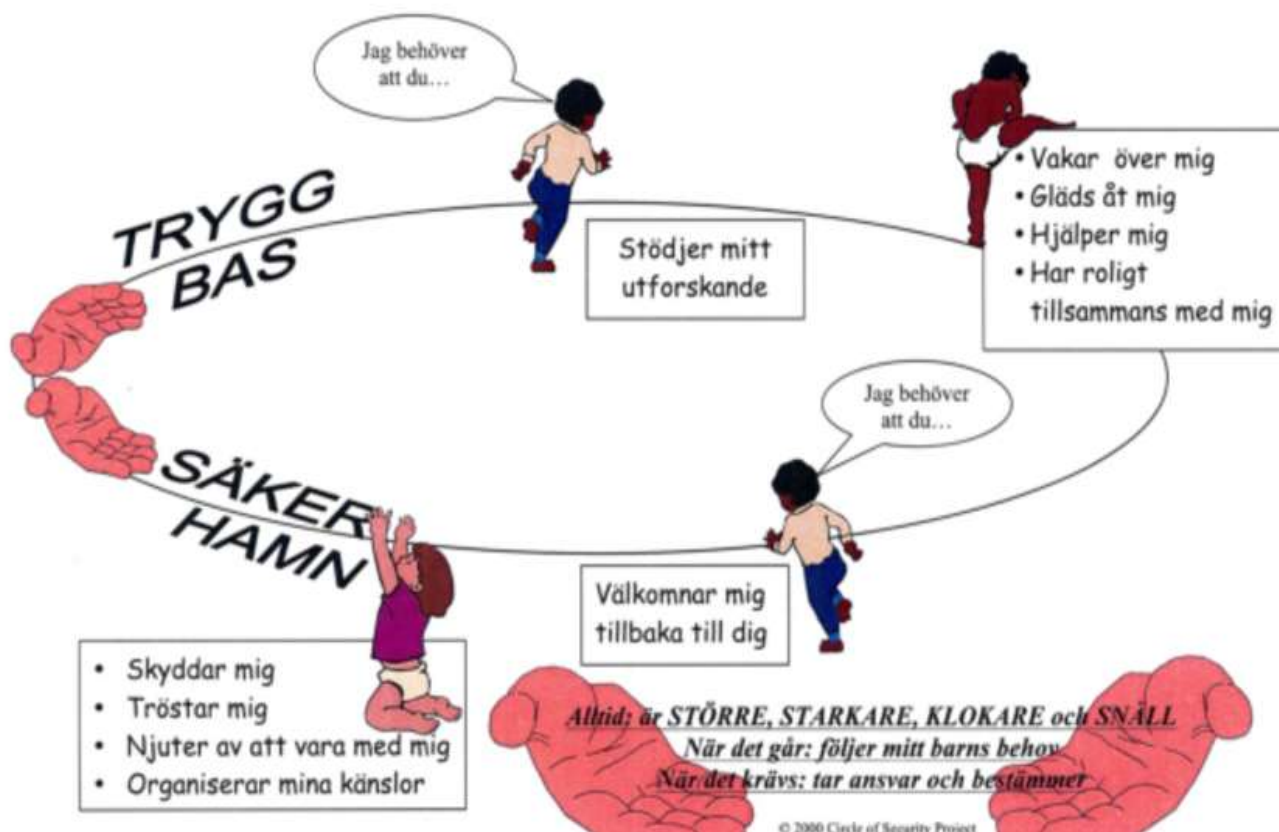
Kärnbehov hos alla barn

- Trygghet – fysisk och emotionell.
- Kärlek och acceptans – ovillkorlig omtanke.
- Stabilitet och kontinuitet – förutsägbara rutiner och relationer.
- Delaktighet och inflytande – att bli lyssnad på och respekterad.
- Meningsfullhet och glädje – utrymme för lek, lärande och utveckling.
- Stöd i känsloreglering – vuxna som hjälper barnet att förstå och hantera känslor.
- Identitet och tillhörighet – förstå sin bakgrund och känna att man hör hemma



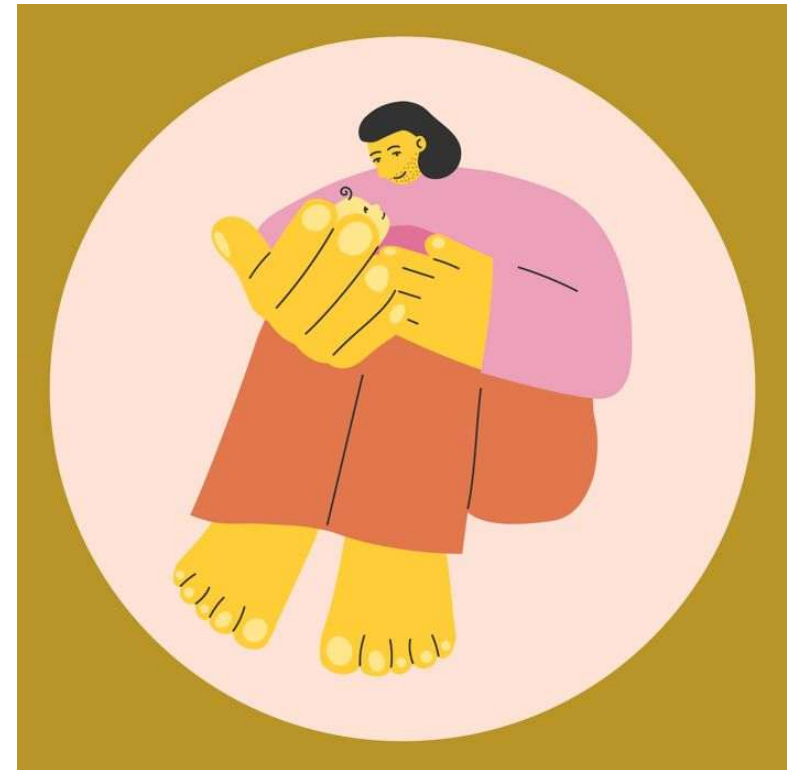
TRYGGHETSCIRKELN®

Förälder som tar hand om ett barn och tillgodoser dess behov



Vanliga teman som utgår från barnets känslor, reaktioner och behov.

1. Reaktioner på tidigare trauman.
2. Att hantera förändringar som uppbrott, flytt och separationer.
3. Relationerna i familjehemmet.
4. Relationen och umgänge med barnets biologiska familj, t.ex lojalitetsdilemman
5. Svårighet att känna tillit.
6. Barnets självbild och identitet.
7. Farhågor inför framtiden- hur det kommer att gå för mig?



Familjehemmets behov utifrån sitt uppdrag

1. Förstå egna reaktioner som uppstår i kontakten med barnet.
2. Stödja barnets relation med biologiska föräldrar.
3. Att hantera egna känslor kring beslut som fattas kring barnet och placeringen.
4. Hjälpa med att tolka barnets signaler i vardagen.
5. Att stödja och identifiera positiv utveckling hos barnet.
6. Hantera slitningar som uppstår i familjehemmet.
7. Stresshantering



Kontakt

Psykologenheten Göteborg Stad

Jasmine Mostofi, leg. psykolog

jasmine.mostofi@socialhisingen.goteborg.se

Maria Ottosson, leg. psykolog

maria.ottosson@socialhisingen.goteborg.se