



En blind fläck

Tjejer i gängkriminella miljöer

Presentation av En blind fläck och arbetet på UngNordost

Lisa Holmberg, Sofia Omar, Anna Danielsson & Anna Byström

UngNordost, Socialförvaltning Nordost



Göteborgs
Stad

**Områdesarbete med
lokal förankring**

**Team SIG (Social
insatsgrupp)**

SSPF – koordinators

**Kommunala
aktivitetsansvaret
(KAA)**

**Skolsociala team
och skolsocionomer**

**Ungdomsbehandlare
och
familjebehandlare**

**Utbildning/arbete,
koordinering och
behandling i
samverkan!**

Målgrupper UngNordost



Göteborgs
Stad

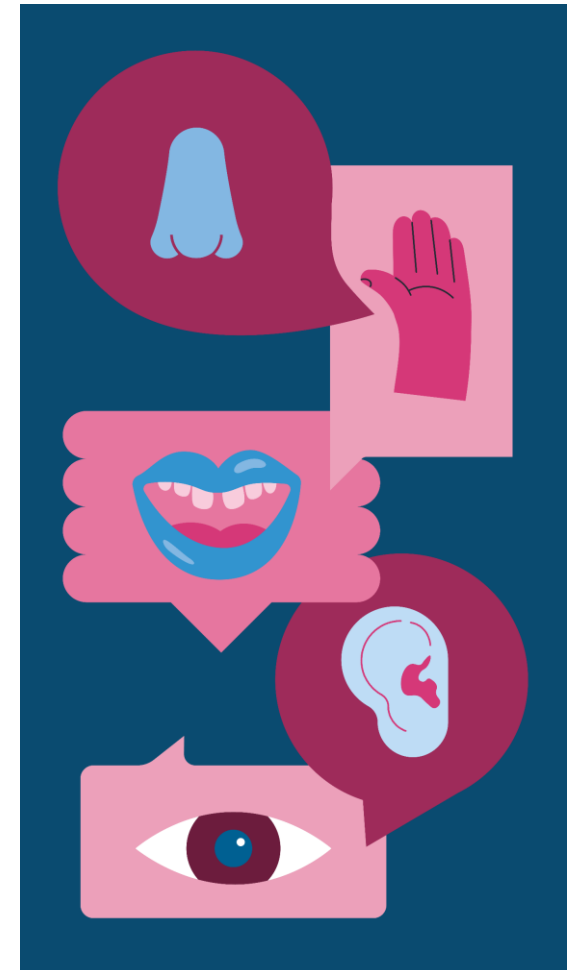


SSPF Nordost



Göteborgs
Stad

- Sex SSPF-koordinatorer som leder arbetsgrupper med socialtjänst, skola, polis och fritid.
- I området finns totalt 9 arbetsgrupper.
- Genererar lägesbild kring ungdomssituationen
- Mobiliserande arbete vid social oro samt planering områdesarbete.
- Kartlägger och engagerar det individuella nätverket.
- Upprättar åtagandeplaner som följs upp kontinuerligt.
- Finns kvar så länge behov finns och familjen önskar det.



SIG (social insatsgrupp)



- Vägen in för dem som vill lämna en kriminell miljö/livsstil.
- Individer 18-30 år med koppling till nätverkskriminalitet.
- Samordning och metodutveckling utifrån sysselsättning, psykiatri, områdesarbete, samverkan med polis och kriminalvård etc.
- Hot- och riskbedömningar i samverkan med lokal avhopparsamordnare hos polisen.
- Omvärldsbevakar och implementerar aktuell kunskap.
- Inkluderar våldsbejakande extremism och avhopp från heder.
- Uppsökande genom Operativ SIG.
- Jobbar på indikation kring individer eller grupper i riskzon.



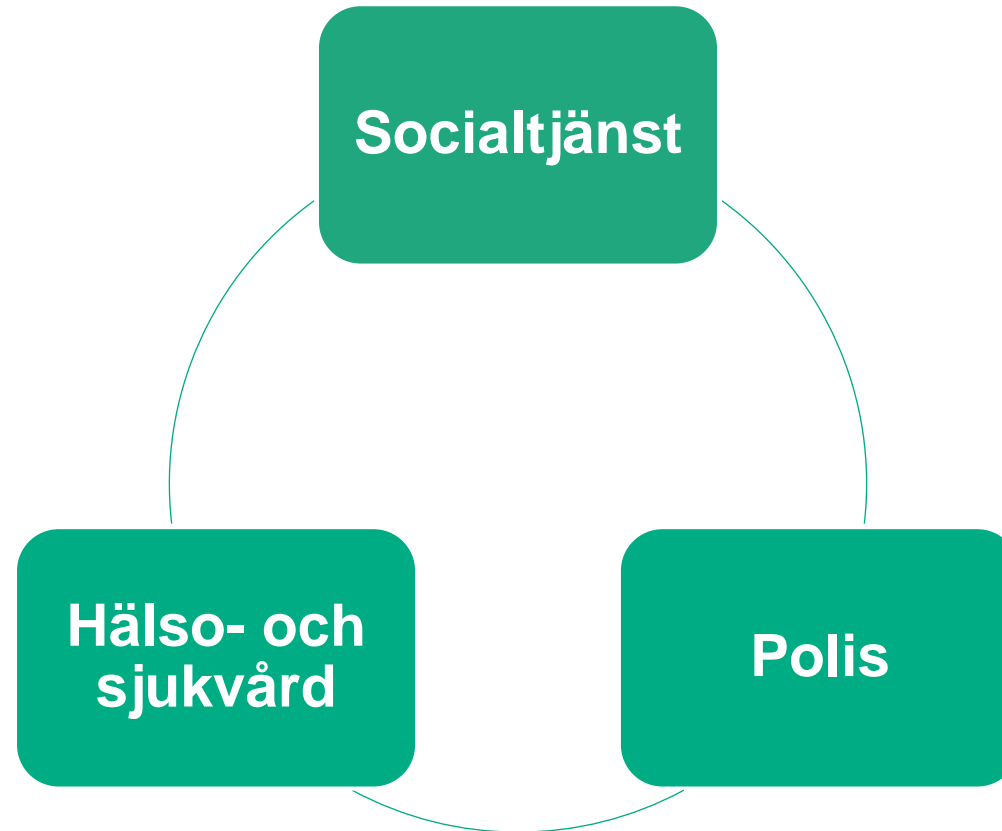
En Blind fläck tjejer i gängkriminella miljöer

Förstudie Tjejer och gängkriminalitet: 2022

En blind fläck: dec 2023 - nov 2025

Projektägare: Socialförvaltning Nordost

Samverkansprojekt

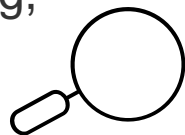


Projektets målsättningar



UPPTÄCKA & STÖDJA

Utveckla och testa ett nytt genussensitivt arbetssätt för att upptäcka och stödja unga tjejer i den gängkriminella miljön som är i riskzon för kriminalitet och eller sårbarhet/utsatthet och stödja dem till utbildning, arbete.



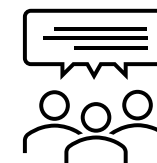
SAMARBETE & SAMSYN

Utveckla samarbete och samsyn mellan samhällsaktörer genom utvecklad kunskap och kompetens om målgruppens situation och behov.

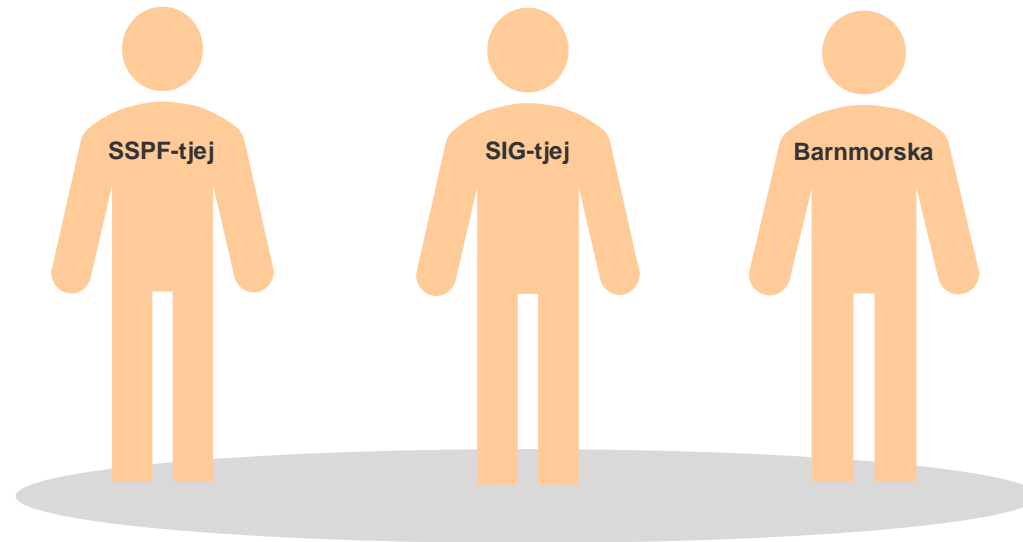


KUNSKAPSSPRIDNING

Sammanställ projektresultat och erfarenhet och sprid lokalt och nationellt. Delta med perspektiv och erfarenhet i samtalet om målgruppen.



En blind fläck - projektgrupp



UPPTÄCKA MÅLGRUPPEN

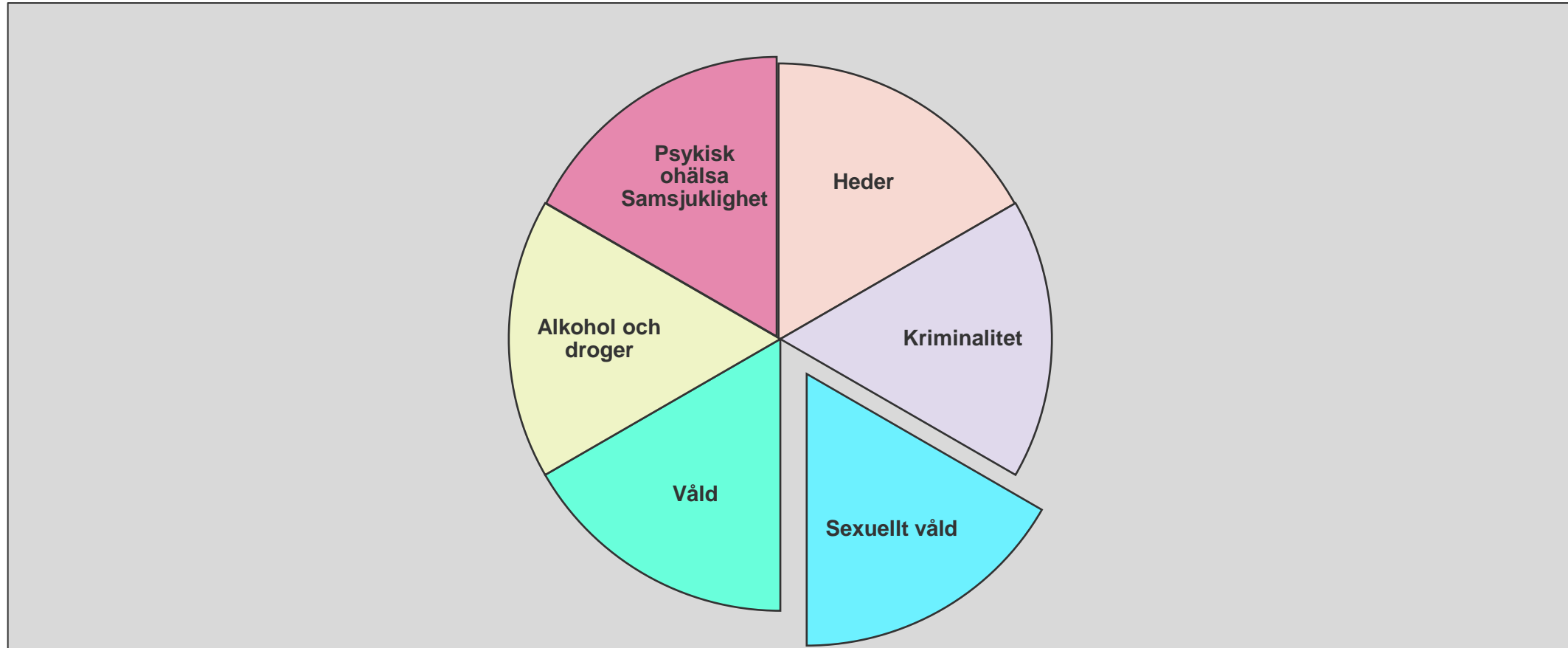
INSATS & BEHANDLING

UTBILDNING/ARBETE

Lokala aktörer: tjejerna är osynliga



Komplex problematik



Arbetsprocess



Göteborgs
Stad



Risikfaktorer tjejer



Göteborgs
Stad

- Utsatt för sexuellt våld – enligt forskning
- Rymningar från hemmet- enligt forskning
- Samröre med kriminella miljöer
- Dålig familjerelation, ofta till dålig relation till mamma
- Hederskontext
- NPF- diagnoser
- Hög skolfrånvaro, missbruk, psykisk ohälsa, sexuell utsatt och våld inom familjen/i parrelation
- Exploatering av sig själv på sociala medier - (Rekrytering av barn på sociala medier – Kostnadsfri digital föreläsning 17 oktober, Gryning)

Tjejernas Uppdrag



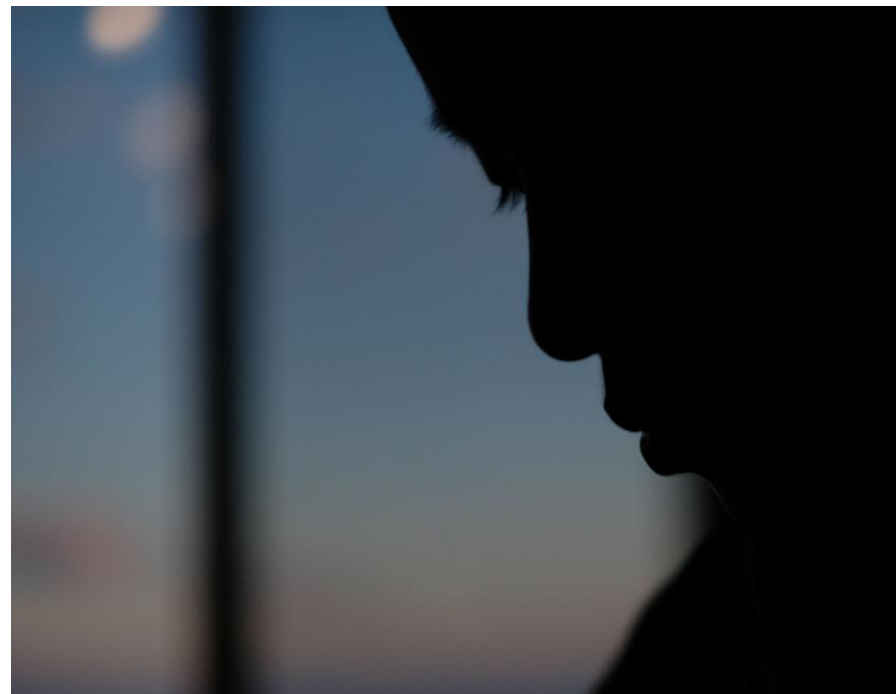
Göteborgs
Stad

- Gröna gummor- Rosa lagboken
- Stasha (förvara)
- Goa (agera lockbete- lura i fälla)
- TP- transportera droger/ vapen
- Vakta området- informatör åt kriminella
- Tvätta pengar (även mödrar)
- Sex mot ersättning
- Lättare att byta konstellation- utan vedergällning
- Jämställdhet

Fallbeskrivning SSPF



Göteborgs
Stad



Resultat och behov av fortsatt metodutveckling



Göteborgs
Stad

- Markant ökning av samtycken SSPF och SIG och därigenom operativa insatser
- Majoritet av tjejerna har blivit utsatta för sexuella övergrepp
- Samverkan med Pilen etablerad utifrån sexuell utsatthet
- Polisen identifierar fler tjejer i gängmiljön – orosanmälningar och cylindermodell
- Forskning och utvärdering kring målgrupp och behov
- Behov av ökad kunskap kring målgruppen genom kunskapsseminarier och samverkan
- Behov av att upptäcka tjejerna tidigt och arbeta förebyggande (digitala miljöer)
- Utmaningar utifrån komplexitet – handläggning, placeringar, funktionsstöd och psykiatri

Save the date!

11 november 2025 i Göteborg och digitalt

Save the date!

11 november 2025, klockan 9-16
Göteborgs universitet

Tjejer i gängkriminella miljöer - en slutkonferens

Ta del av resultaten från forsknings- och innovationsprojekt om tjejer i gängkriminella miljöer i Sverige. Gäster från London delar också med sig av sina erfarenheter. Konferensen avslutas med ett panel-samtal om vägar framåt.

Varmt välkomna!

Konferensen finansieras av Europeiska socialfonden genom projektet En blind fläck samt Forte och är ett samarbete mellan Göteborgs Stad, Västra Götalandsregionen, Umeå universitet och Göteborgs universitet.

Kontakt

Anna Danielsson

anna.danielsson@socialnordost.goteborg.se

SSPF-koordinator, Socialförvaltningen Nordost

Lisa Holmberg

lisa.holmberg@socialnordost.goteborg.se

SSPF-koordinator, Socialförvaltningen Nordost

Sofia Omar

sofia.hassan.omar@socialnordost.goteborg.se

SIG-koordinator, Socialförvaltning Nordost

Anna Byström

anna.bystrom@socialnordost.goteborg.se

Projektledare, Socialförvaltning Nordost